



ПРОДИНВЕСТ
АГРО



Электропривод Риддер
RDAFA 8 Нм (2-пунктовое управление)

RDAFA 8 Нм (2-пунктовое управление) Пружинный обратный привод



Характеристика продукции

- Для воздушных заслонок при бл.до 1.5 м²
- Вращающий момент 8 Нм
- Номинальное напряжение перем/пост 24 в и перем.ток 230 в
- 2-пунктовое управление Вкл / Выкл
- Универсальный адаптер для простого прямого монтажа
- Размер вала Ø 8...21 мм / 6...15 мм □ квадрат
- 40 мм- мин.длина вала
- Анти-ротационная скоба для устойчивости
- Ручное шунтирование нажатием кнопки – когда необходимо
- Регулируемый угол вращения, механич. конечные выключатели
- 1 регулируемый вспомогат.выключатель SPDT – по запросу
- Имеют электроприводы с соединительным кабелем 1 м

Арт.№	Описание артикула	Вращающий момент	Время работы	Подача энергии	Вспомогательные выключатели
793200	RDAFA08-1	8 Нм	70 сек	Перем/пост 24 в ±10%	
793201	RDAFA08-1S	8 Нм	Обратное движение < 25 сек	Перем/пост 24 в ±10%	1 x SPDT
793205	RDAFA08-2	8 Нм	70 сек	Перем.ток 230 в ±10%	
793208	RDAFA08-2S	8 Нм	Обратное движение < 25 сек	Перем.ток 230 в ±10%	1 x SPDT

ПРОДИНВЕСТ-АГРО

127550 Российская Федерация, г. Москва, Лиственничная аллея, д. 16

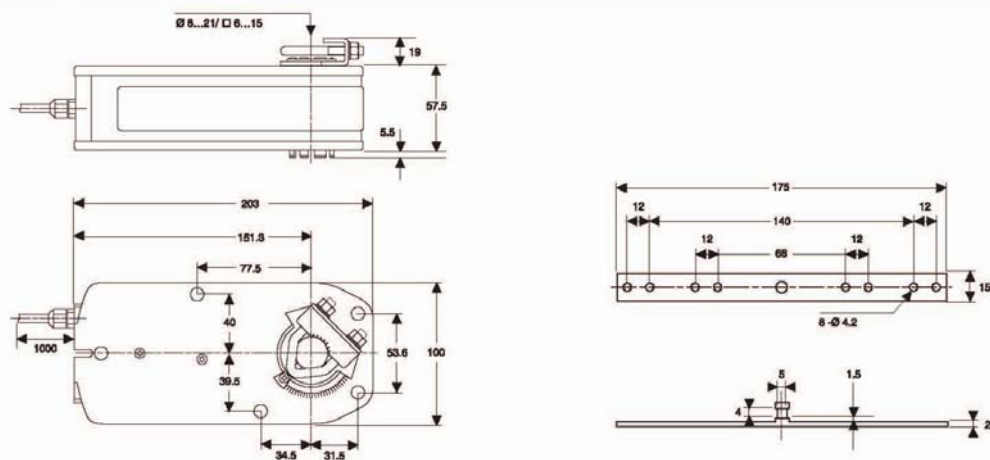
тел./факс (495)977-66-15, (495)976-37-79

proinvestagro@yahoo.com, proinvestagro@mail.ru

Электропривод Риддер

RDAFA 8 Нм (2-пунктовое управление)

Размеры электропривода (мм)



Технические спецификации

	RDAFA 08-1(S)	RDAFA 08-2(S)
Вращающий момент	8 Нм	8 Нм
Размер электропривода	1,5 м ²	1,5 м ²
Подача энергии	Перем/пост 24 в ± 10%	Перем.ток 230 в ± 10%
Частота	50...60 Гц	50...60 Гц
Потребление энергии		
- Работа	7,0 Вт	8,0 Вт
- На конечных выключателях	2,0 Вт	5,5 Вт
Для определения сечения провода	0 ВА	0 ВА
Макс. ток вспомогательного выключателя	3(1,5) А / перем.ток 250 в	3(1,5) А / перем.ток 250 в
Класс защиты	II	II
Сигналы управления	2 пункта Вкл / Выкл	2 пункта Вкл / Выкл
Угол вращения	-5°...+90° (механич.)	-5°...+90° (механич.)
Ограничение угла	механич. конечные выключатели	механич. конечные выключатели
Вес приблизит.	2,2 кг	2,3 кг
Уровень звука	< 45 дБ (А)	< 45 дБ (А)
IP защита	IP54	IP54
Внешняя температура	-20°...+50°С / IEC721-3-3	-20°...+50°С / IEC721-3-3
Внутр. температура электропривода	-30°...+60°С / IEC721-3-2	-30°...+60°С / IEC721-3-2
Внешняя влажность	5...95% относит. влаж. не конденс. (EN60730-1)	5...95% относит. влаж. не конденс. (EN60730-1)
Техобслуживание	не требует техобслуживания	не требует техобслуживания
Импульс	тип I / EN 60730-1	тип I / EN 60730-1
Стандартизировать	89/336/CE	89/336/CE

ПРОДИНВЕСТ-АГРО

127550 Российская Федерация, г. Москва, Лиственничная аллея, д. 16

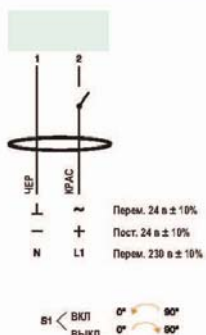
тел./факс (495)977-66-15, (495)976-37-79

proinvestagro@yahoo.com, proinvestagro@mail.ru

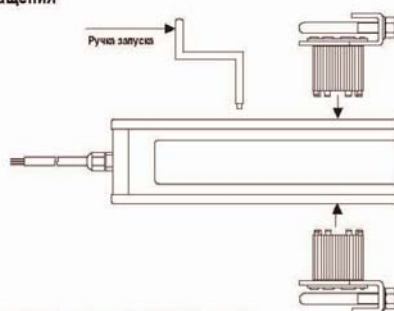
Электропривод Риддер

RDAFA 8 Нм (2-пунктовое управление)

Электрическая схема подключения RDAFA 08...

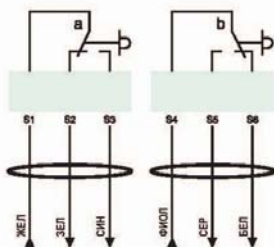


Изменение направления вращения



⚠ Перем./пост 24 в: Соедините через безопасный изолирующий трансформатор
 Перем.ток 230 в: Изолируйте от основного источника питания. Система должна включать устройство которое разъединяет фазовые проводники (с контактным расстоянием по крайней мере 3 мм).

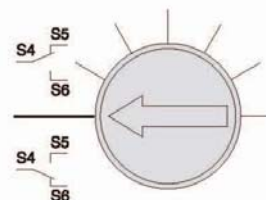
Вспомогательные выключатели (S)



Регулировка вспомогательных выключателей RDAFA 08... (S)

Фабричная установка
 Переключать при 5°

Выключатель b
 регулируемый
 40° ...90°

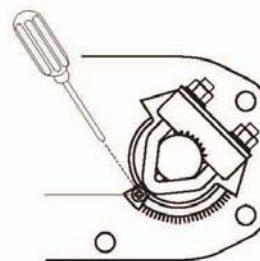


Регулировка встроенного микровыключателя:
 поверните винт микровыключателя.

Ограничение угла вращения

Механическая настройка ограничителя

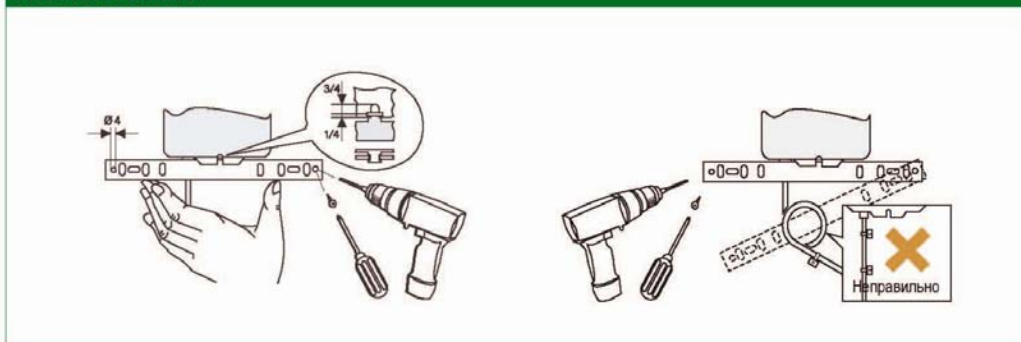
1. Отпустите винт механического ограничителя.
2. Приведите ограничитель в нужную позицию.
3. Затяните винт.



Электропривод Риддер

RDAFA 8 Нм (2-пунктовое управление)

Установка / монтаж



Важное замечание

Серия электроприводов RDAFA (S) Приводных Систем Риддер может быть оборудована разнообразной продукцией Приводных Систем Риддер, таких как 2-3-ходовые шаровые краны (серия RVCS) и комплектующие к позиционному передатчику RPG-1. Проконсультируйтесь у представителей Приводных Систем Риддер о специфических потребностях и выборе материала для Вашей предполагаемой установки.

Приведенные выше рабочие спецификации являются номинальными и подвержены допустимым отклонениям и вариантам общедоступных промышленных стандартов. Приводные Системы Риддер не несут ответственности за повреждения, вызванные неправильным применением продукции или неправильным обращением с ней.

ПРОДИНВЕСТ-АГРО

127550 Российская Федерация, г. Москва, Лиственничная аллея, д. 16

тел./факс (495)977-66-15, (495)976-37-79

proinvestagro@yahoo.com, proinvestagro@mail.ru